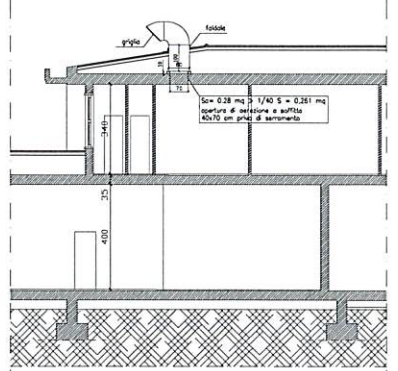


Simbolo	Descrizione
	Estintore minimo 21A B9BC
	Interruttore elettrico generale locale quadri
	Pulsante di spago energia elettrica all'esterno
	Campanello
	Cartello estintore numerato
	Cartello "VIETATO FUMARE"
	Cartello uscita di sicurezza
	Luce di emergenza
	Via di fuga in orizzontale
	Via di fuga interna verso il basso
	Via di fuga interna verso l'alto
	Naspo DN 25
	cartello naspo
	Quadro generale
	Tubazione gas metano in vista in acciaio zincato
	Porte tipo minima REI 60 dotate di maniglione antipanico e congegni di autochiusura
	Uscite di sicurezza dotate di maniglione antipanico
	Porte tipo minima REI 60 con maniglione antipanico dotate di congegni di autochiusura
	Porte tipo REI 120 dotate di congegni di autochiusura
	Porte tipo minima REI 60 dotate di congegni di autochiusura
	Parete tipo R 120
	Parete tipo REI 120
	Parete tipo REI 60
	Altoparlante Malapompa da 2"
	Rivelatore di fumo
	Rete antincendio interrata

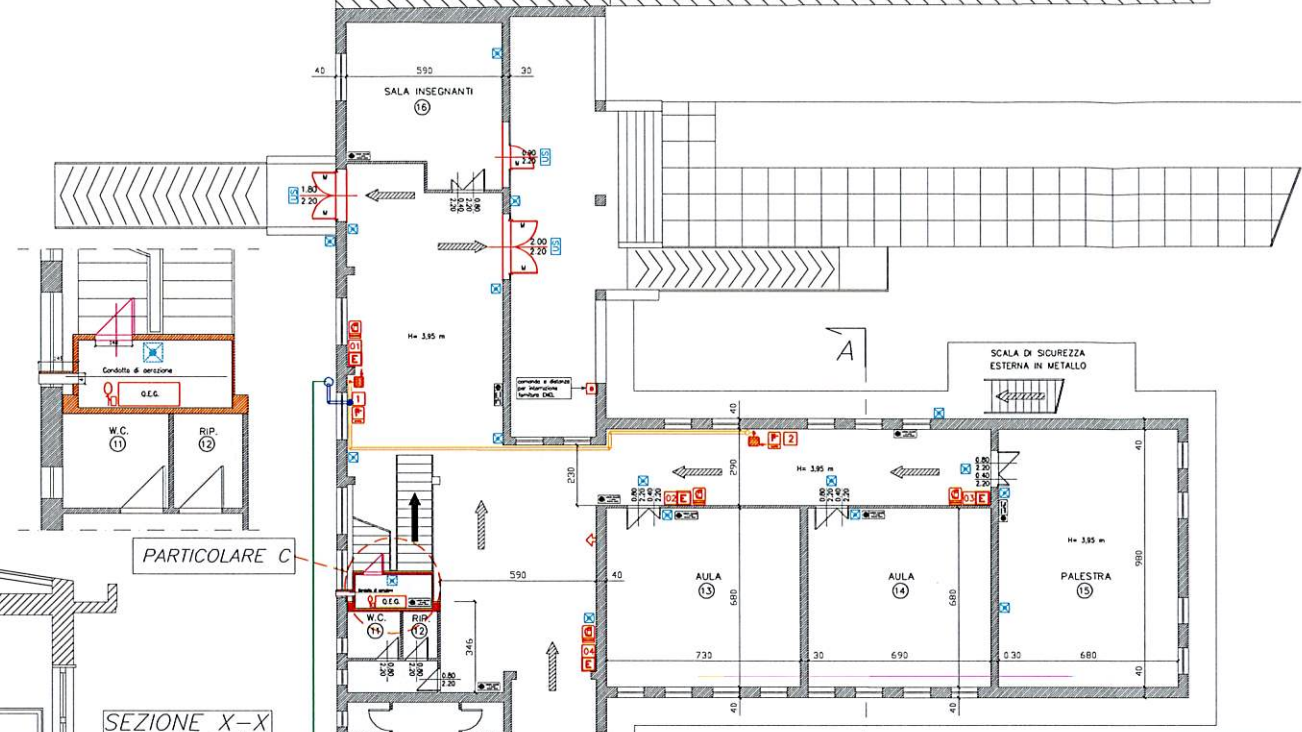
C.T.

Istituto per le attività marine

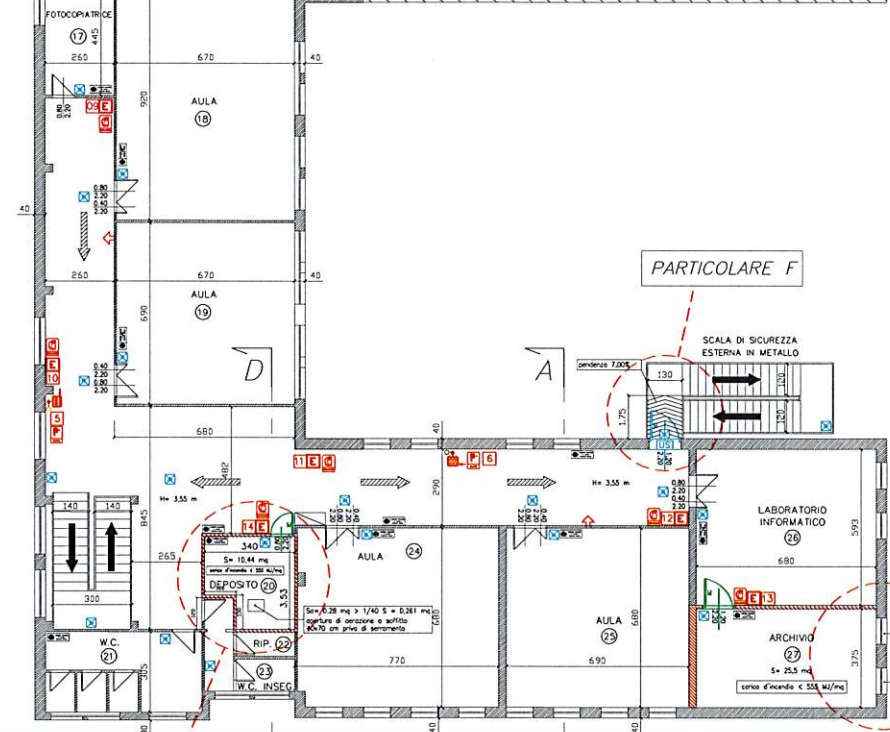
Istituto per le attività marine



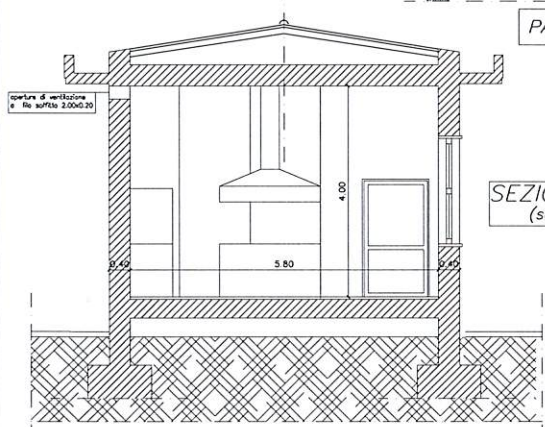
SEZIONE D-D
(scala 1:100)



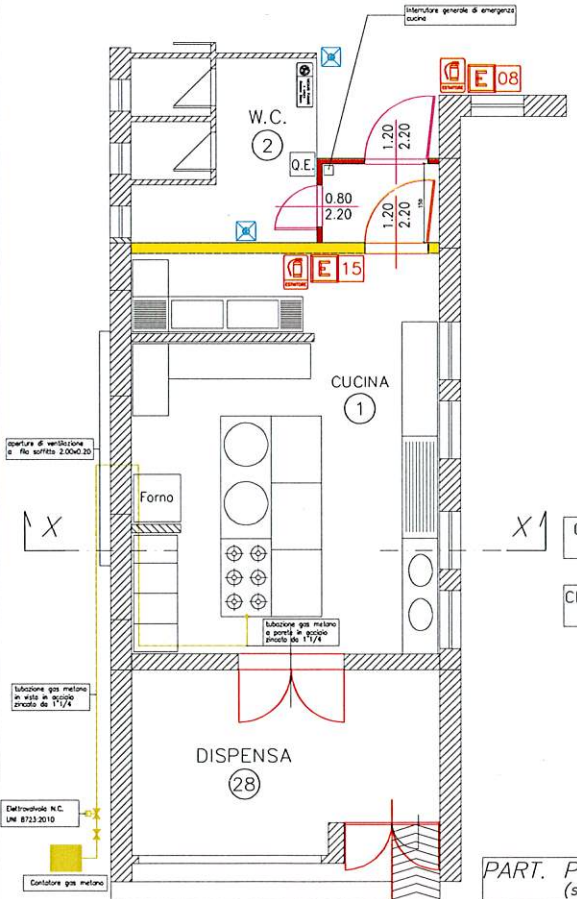
PIANTA PIANO TERRA
(scala 1:100)



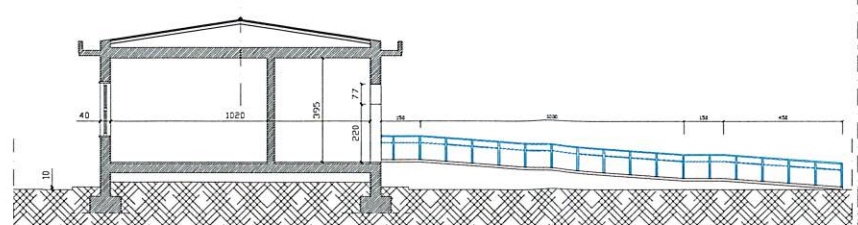
PIANTA PIANO PRIMO
(scala 1:100)



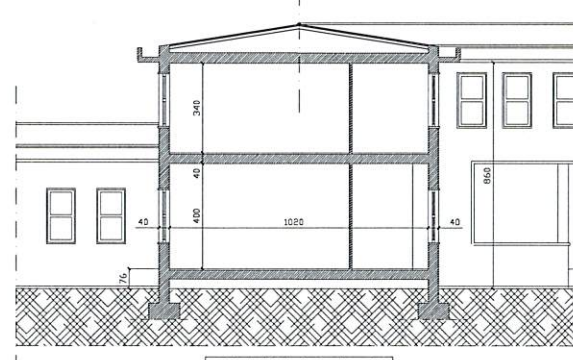
SEZIONE X-X
(scala 1:50)



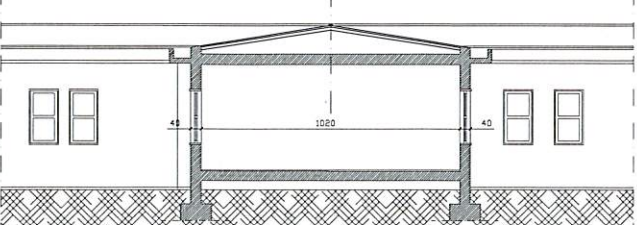
PART. PIANTA CUCINA
(scala 1:50)



SEZIONE C-C
(scala 1:100)



SEZIONE A-A
(scala 1:100)



SEZIONE B-B
(scala 1:100)



Attacco motopompa
Linea alimentazione da Quadro Generale a Sottosquadra Scuola
Contatore gas metano con valvola a chiusura rapida
Contatore ENEL con interruttore generale di emergenza comandato a distanza ed in loco.

COMUNE DI CARRARA
U.O. EDILIZIA PUBBLICA

Comitatista:
COMUNE DI CARRARA

Progetto:
LAVORI DI ADEGUAMENTO NORMATIVE ANTINCENDIO DELLA SCUOLA ELEMENTARE PARADISO B VIALE GALILEI MARINA DI CARRARA

TAV 2

PIANTE E SEZIONI - STATO DI PROGETTO

SCALA 1:100 - 1:50 - 1:1000

DATA

Cesare Marcelli